



Tabella Revisioni	
Commento	data
1	
2	
3	
4	
5	
6	

cliente:  
  
**ASP CARLO SARTORI**  
Via A. De Gasperi, 3 42020 S.  
Polo D'Enza - (Reggio Emilia)

oggetto:  
**VILLA DIAMANTE**  
Casa Protetta Consorzio Comuni  
Bassa Val d'Enza - Via Veneto 1 -  
42040 Campegine (RE)

titolo:  
**RELAMPING  
IMPIANTI ELETTRICI E  
SPECIALI  
QUADRO TECNOLOGICO  
QTEC**

dis.: 23319\_QTEC

scala: -

data:  
02/10/2024

file:  
23319\_E00\_REV02.DWG

commessa:  
23178



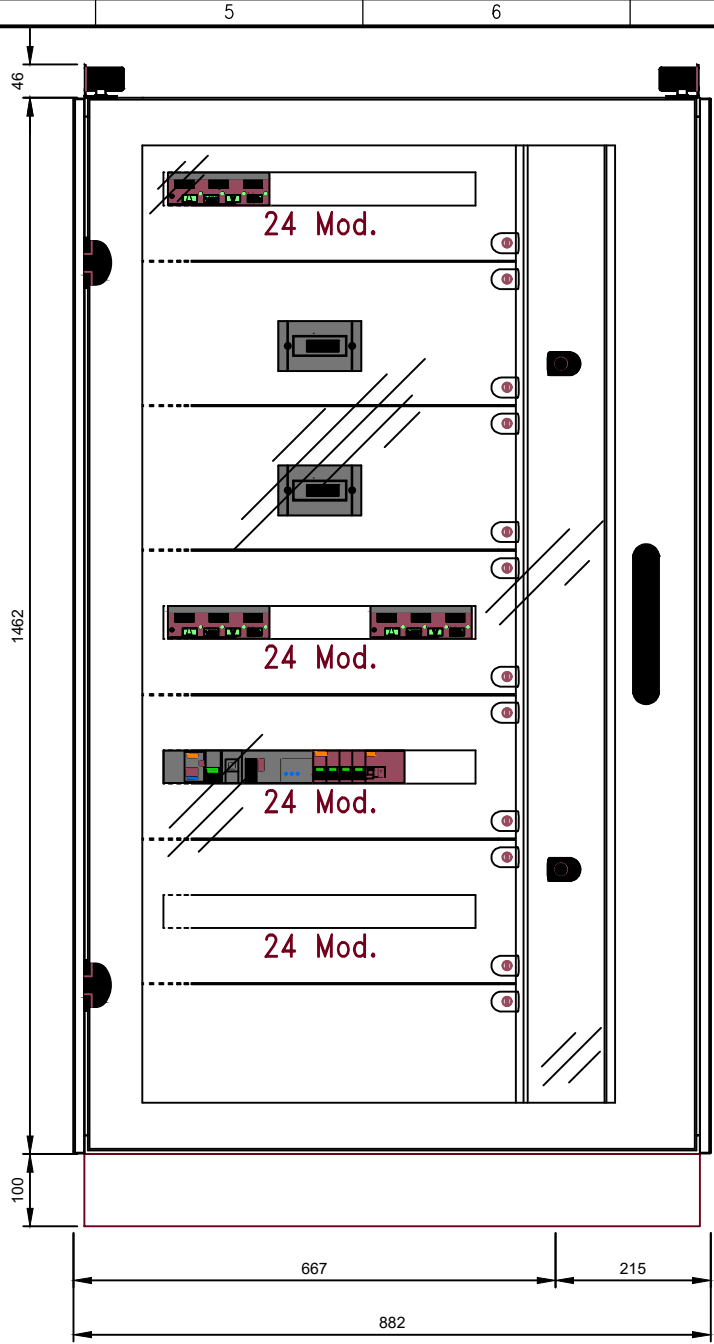
Fase:

Preliminare	Definitivo	Esecutivo	As-Built
<input type="radio"/>	<input type="radio"/>	<input checked="" type="radio"/>	<input type="radio"/>



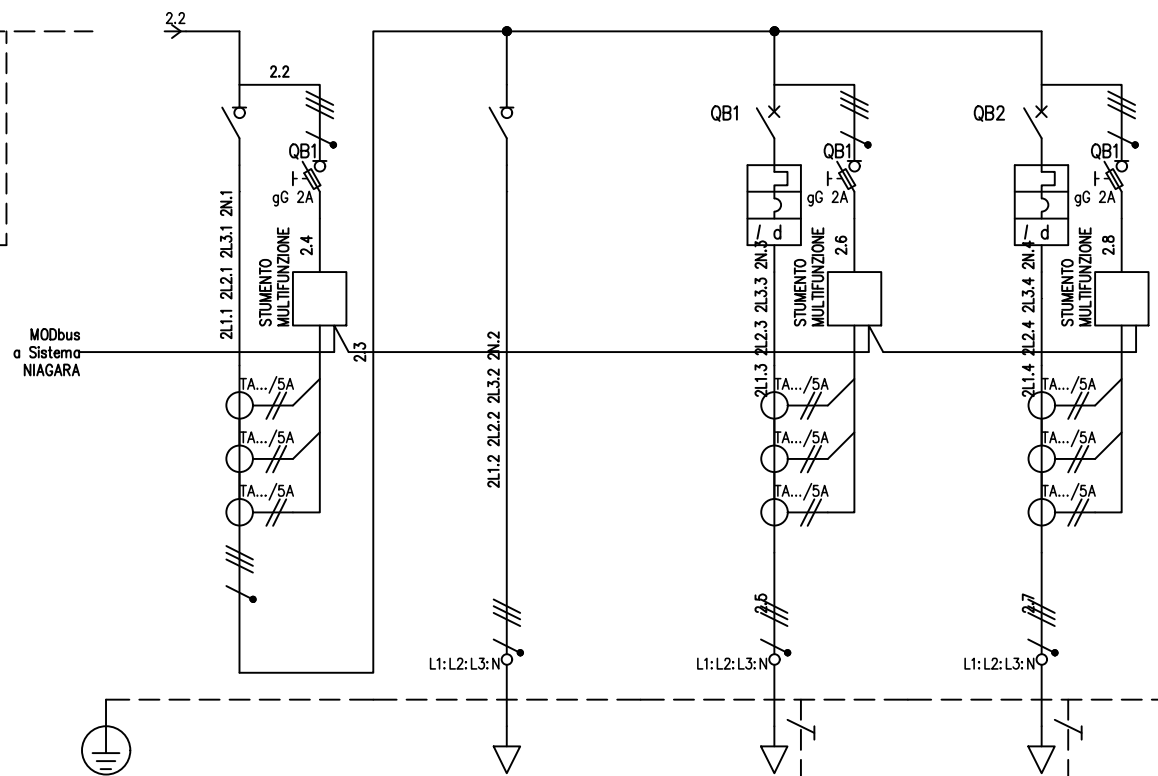
Progettazione, Consulenze, Direzione Lavori, Impianti tecnologici civili ed industriali  
Via Brigata Reggio, 24 - 42100 Reggio Emilia - tel.0522 300553 - fax 0522 1840464 - email [info@penta-re.com](mailto:info@penta-re.com)

ZONA	COPERTURA
QUADRO	QTEC
Potenza impiegata	78 kW
Caduta di tensione (Tot. lb)	0.749 %
Corrente di guasto (Ikmax)	4.76 kA



DATA	07/11/2023	PENTA engineering Srl		23319_QTEC			+COPERTURA.QTEC
DISEG.					23319_QTEC	23319_QTEC.DWG	FOGLIO 1 DI
VISTO							SEGUE
APPR.		SOST. IL:	SOST. DA:	ORIGINE:			

Da zona	LOCALE TECNICO PT
Da quadro	QG
Tensione	400 V
Corrente I <sub>kv</sub> max	4.76 kA
Cdt tot. a lb	0.749 %
Cavo	FG7R 0.6/1 kV
Formazione	3x70+1x35+1G35
Lunghezza	40 m



UTENZA		DENOMINAZIONE				GENERALE			ALIMENTAZIONE QCT			POMPA DI CALORE			POMPA DI CALORE ACS																
		SIGLA				QTEC.0			QTEC.1			QTEC.2			QTEC.3																
		SISTEMA		POTENZA TOT. kW		TN-S		110.9		TN-S		110.9		TN-S		86.6		TN-S		17.3											
		POTENZA kW		lb A		78		125.1		20		32.1		50		80.2		8		12.8											
		COEF. CONTEMP.		COS φ		1		0.9		1		0.9		1		0.9		1		0.9											
INTERRUTTORE O SEZIONATORE		COSTRUTTORE				SCHNEIDER ELECTRIC			SCHNEIDER ELECTRIC			SCHNEIDER ELECTRIC			SCHNEIDER ELECTRIC																
		TIPO				COMPACT NSX160NA			COMPACT NSX160NA			NG125N-C + Vigi NG125 A SI 0,3 A			iC60N-C - 25A + Vigi iC60 A 0,3 A																
		N.POLI		In A		PdI kA		4		160				4		160		25		4		25		10							
		Ith A		Im (o curva) A										125				25													
		Idn A		t s										0.3		0.04		0.3		0.04											
SGANCIATORE		TIPO																													
REGOLAZIONE TARATURA		Ith1/LR1		Ith2/LR2		LR		t s								125						25									
		Icr1/CR1		Icr2/CR2		CR		t s																							
		Im1/IST1		Im2/IST2		IST		t s																							
		Idn1/T1		Idn2/T2		T																									
FUSIBILE		TIPO		CALIBRO		A																									
CONTATTORE		TIPO		TARATURA		A																									
LINEA DI POTENZA		TIPO CAVO		LUN.		m				FG16M16 0.6/1 kV		6		FG160M16 0.6/1 kV		20		FG160M16 0.6/1 kV		20											
		FORMAZIONE							3x(1x70)+1x35			5G35			5G2.5																
		POSA							CEI-UNEL 35024/1 13			CEI-UNEL 35024/1 13			CEI-UNEL 35024/1 13																
		Iz A		Ik t/m		kA		Ik f/t		kA				4.76		3.39		279		4.61		3.31		158		3.96		2.59			
		CODICE POSA		C.d.T.		a lb		%						321		0.029		320		0.466		320		1.02							
DATA	07/11/2023							PENTA engineering Srl				23319_QTEC																			
DISEG.																															
VISTO																															
APPR.				SOST. IL:		SOST. DA:		ORIGINE:										23319_QTEC						23319_QTEC.DWG						FOGLIO 2 DI	
																								SEGUE							